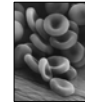
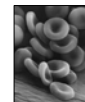


## Web Site Emoglobine

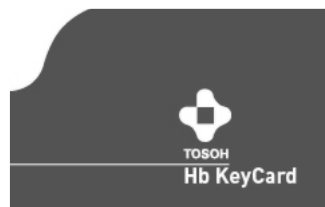


# Un nuovo strumento di expertise per la diagnostica delle talassemie e delle emoglobinopatie

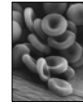
## Un Accesso Riservato



- L'accesso al sito era, *riservato esclusivamente agli utilizzatori HPLC TOSOH*, attraverso User name e Password



# WWW.tosohemoglobine.it



PORTALE Hb ITALIA  
EMOGLOBINOPATIE E TALASSEMIE

Login

Password

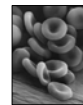
Accesso al sito

[Per registrati](#)

Benvenuto nel Sito Scientifico di Tosoh Bioscience Italia dedicato allo studio ed all'analisi delle emoglobinopatie e delle talassemie, e realizzato grazie all'impegno di esperti del settore operanti in Centri di Ricerca e Strutture Universitarie.

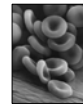
TOSOH BIOSCIENCE  
TOSOH

## Perché la HbKeyCard?



- Perché si tratta di un sito di eccellenza**
  - Unico del suo genere
- Perché si avvale di un gruppo di esperti di eccellenza**
  - Prof. A. Mosca-Milano
  - Prof. G. C. Guidi-Verona
  - Prof. G. Federici-Roma
  - Prof. A. Maggio-Palermo
- Perché fornisce un supporto di eccellenza**
  - Possibilità di Approfondimenti su campionion line
  - Possibilità di Query on line
  - Possibilità di Talk on line
  - Possibilità di Support on line
- Perché fornisce informazioni di eccellenza**
  - Bibliografia specifica selezionata in pdf
  - Presentazioni ad hoc in pdf
  - Manuali Tosoh  $\beta$ -Thal in pdf
  - Eventi dedicate Link

# Si richiede I



toschemoglobine.it - Microsoft Internet Explorer

Indirizzo: http://www.toschemoglobine.it/home/Eventi\_Aggi.asp

CANON Easy-WebPrint

### Modulo di registrazione

o Campi obbligatori

Legna <input type="text"/>	Password <input type="password"/>
Cognome <input type="text"/>	Nome <input type="text"/>
Data Nascita <input type="text"/>	Luogo Nascita <input type="text"/>
Indirizzo <input type="text"/>	Citta / P.v. / CAP <input type="text"/>
Telefono <input type="text"/>	Fax <input type="text"/>
Web <input type="text"/>	E-mail <input type="text"/>

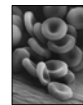
Inserisci

Web by Tosch Bioscience srl - Corso Sura 200A - 10098 Rivoli - Torino (IT)

Operazione completata

5

# Esplorando il portale



toschemoglobine.it - Microsoft Internet Explorer

Indirizzo: http://www.toschemoglobine.it/home/home.asp?url=web=250a4Category=255&open=0

CANON Easy-WebPrint

## PORTALE Hb ITALIA EMOGLOBINOPATIE E TALASSEMIE

TOSCH BIOSCIENCE

Benvenuto: Bellati Paola [Area riservata](#) [log-off](#)

- PRESENTAZIONE
- DOCUMENTI
- CASI CLINICI
- EVENTI
- LINK
- CONTATTI
- QUESITI AGLI ESPERTI
- AREA ESEMPI

### PRESENTAZIONE

Dedicato a medici di base, laboratoriisti, pazienti, ricercatori ed a tutti coloro che desiderano approfondire indagini e conoscenze per lo studio e la caratterizzazione di questi difetti ematologici.

Web by Tosch Bioscience srl - Corso Sura 200A - 10098 Rivoli - Torino (IT)

### Ultimi aggiornamenti

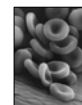
- Allegare documento già fatto
- Descrizione e Comandi per allegare documenti già elaborati con altri programmi
- Inserire documenti fatti col programma
- Editor WYSIWYG per scrivere il documento

5

II  
Contenuto



# Esplorando il portale



## Target

Benvenuto: Bellati Paola

PRESENTAZIONE - OBIETTIVI

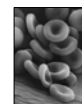
**OBIETTIVI**

Questo portale vuole essere un supporto all'attività di laboratorio per lo screening e la caratterizzazione delle emoglobinopatie (varianti emoglobiniche e sindromi talassemiche). Il board degli esperti offre un servizio di expertise di secondo livello rispondendo a quesiti clinici e di laboratorio. Se necessario è possibile proseguire nelle indagini effettuando analisi supplementari mediante l'invio di campioni (da definire caso per caso).

Web by Tosso Bioscience srl, Corso Susa 288/A, 10099 Rivoli, Torino (IT)

**Il nostro obiettivo**

# Esplorando il portale



Benvenuto: Bellati Paola

PRESENTAZIONE - GRUPPO DI LAVORO

**GRUPPO DI LAVORO**

Gli esperti che collaborano a questo portale operano a livello universitario ed ospedaliero in diverse parti del territorio nazionale e sono abbastanza differenziati per competenze tecniche.

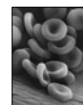
L'elenco comprende:

- Prof. Gian Cesare Guidi, Università degli Studi di Verona (esami di screening, caratterizzazione di varianti emoglobiniche)
- Prof. Giorgio Federico, Università di Roma "Tor Vergata" (spettrometria di massa e caratterizzazione di varianti emoglobiniche)
- Prof. Aurelio Maggio, U.O. Ematologia II con Talassemia, Ospedale "V. Cervello", Palermo (diagnostica molecolare delle sindromi talassemiche e delle emoglobinopatie, consultorio genetico);
- Prof. Andrea Mosca, Università degli Studi di Milano (standardizzazione delle emoglobine minori, spettrometria di massa, studi sull'affinità per l'ossigeno su emoglobine purificate)

Web by Tosso Bioscience srl, Corso Susa 288/A, 10099 Rivoli, Torino (IT)

**Il gruppo degli esperti**

## Esplorando il portale



The screenshot shows the website interface with the following elements:

- Navigation menu on the left: PRESENTAZIONE, DOCUMENTI, CASI CLINICI, EVENTI, LINK, CONTATTI, QUESTIONI AGLI ESPERTI, AREA ESEMPI.
- Main content area: DOCUMENTI, Raccolta di materiale informativo e didattico, Emoglobinopatie: principi diagnostici e casistica, Linea guida inglese per la diagnostica di laboratorio delle emoglobinopatie, Tosoh G7: guida all'interpretazione dei cromatogrammi, Screening e diagnosi delle emoglobinopatie.
- Callout box: **Presentazioni, Manuali, Articoli, Linee Guida**

**Presentazioni, Manuali, Articoli, Linee Guida**

**Una raccolta delle risposte ai casi presentati**

**Una raccolta delle risposte ai casi presentati**

**Una raccolta delle risposte ai casi presentati**

**Una raccolta delle risposte ai casi presentati**

**Una raccolta delle risposte ai casi presentati**

**Una raccolta delle risposte ai casi presentati**

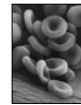
**Una raccolta delle risposte ai casi presentati**

**Una raccolta delle risposte ai casi presentati**

**Una raccolta delle risposte ai casi presentati**

**Una raccolta delle risposte ai casi presentati**

## Esplorando il portale



*Events*

Microsoft Internet Explorer

PORTALE Hb ITALIA EMOGLOBINOPATIE E TALASSEMIE

Benvenuto: Bellati Paola

Area riservata log-off

EVENTI

Congressi ed eventi pertinenti

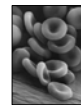
Congresso della Soc. Americana di Ematologia  
AEM, Ottawa (USA) 9-12 dicembre 2006

Congresso EACR 2007  
European Association for Real Cell Research, Oxford 10-12 marzo 2007

Web by Tosoh Bioscience srl, Corso Sura 200/A, 10090 Pinerolo, Torino (I)

**Congressi, workshops, giornate di aggiornamento**

## Esplorando il portale



*Link*

Microsoft Internet Explorer

PORTALE Hb ITALIA EMOGLOBINOPATIE E TALASSEMIE

Benvenuto: Bellati Paola

Area riservata log-off

LINK

Elenco siti Internet e loro contenuto

EACR  
Associazione Europea per lo studio del Globulo Rosso (EACR - European Association for Real Cell Research), un'associazione internazionale di ricerca di base nel campo degli eritrociti e delle patologie correlate (emoglobinopatia, talassemia, mutata, politemia, etc.), anche non necessariamente nell'uomo.

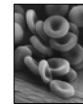
ENERCA  
ENERCA è un'associazione Europea che si occupa delle anemie rare e spondie, ed offre sul suo sito diverse informazioni che concernono anche la emoglobinopatia.

Syllabus delle varianti emoglobiniche e dei geni albinici  
Il ruolo delle mutazioni (energia, Ustil del Genes Prof. Tibur Paganan, amministratore di uno dei centri di riferimento mondiali per lo studio delle varianti emoglobiniche e delle sindromi talassemiche.

Web by Tosoh Bioscience srl, Corso Sura 200/A, 10090 Pinerolo, Torino (I)

**Siti dedicati e notizie**

## Esplorando il portale



### Question to the Experts

PORTALE Hb ITALIA EMOGLOBINOPATIE E TALASSEMIE  
TOSOH BIO SCIENCE  
www.tosohemoglobin.it

BENVENUTO: Ballati Paola

QUESTI AGLI ESPERTI

QUESTI AGLI ESPERTI

In questa area si possono inserire i quesiti da indirizzare agli esperti.

Per favore clicchi il modulo qui sotto e lo compili

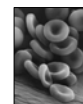
A breve riceverai un'automatica risposta di conferma ricevuta

**Modulo**  
Modulo per inviare un quesito agli esperti

Web by Tosoh Bioscience srl, Corso Suda 238/A, 33090 Rivoli, Torino (TO)

Come e cosa inviare per un quesito

## Esplorando il portale



### Il Modulo

–Contiene una serie di informazioni relative al campione da indagare che devono essere inviate **congiuntamente al cromatogramma all'attenzione di TOSOH Bioscience**

- Identificativo campione
- Indirizzo
- E-mail
- Telefono
- Quesito clinico (breve descrizione)
- Anamnesi
- Eventuali anomalie nelle indagini svolte

–**Esami di CC**

–**Emocromo**

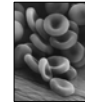
–**Assetto Emoglobinico**

–**Ipotesi Diagnostica**

–**Altre ulteriori segnalazioni**



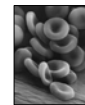
## Esplorando il portale



### *LaRisposta*

- Il gruppo si riserva un tempo variabile tra 7 e 10 gg massimo per fornire una risposta al quesito
- La risposta verrà inviata direttamente all'interlocutore
- Le risposte ai casi più interessanti sono messe on line e rappresentano la raccolta dei casi clinici

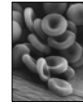
## Esplorando il portale



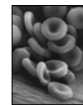
### *LaRisposta*

- Il gruppo si riserva un tempo variabile tra 7 e 10 gg massimo per fornire una risposta al quesito
- La risposta verrà inviata direttamente all'interlocutore
- Le risposte ai casi più interessanti sono messe on line e rappresentano la raccolta dei casi clinici


# Un anno di attività




# Un anno di attività





## Site Usage


 634 Visits

 32.33% Bounce Rate

 4,415 Pageviews

 00:04:48 Avg. Time on Site

 6.96 Pages/Visit

 41.32% % New Visits

## Visitors Overview

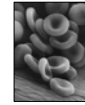


Visitors  
262

## Map Overlay world



# Un anno di attività



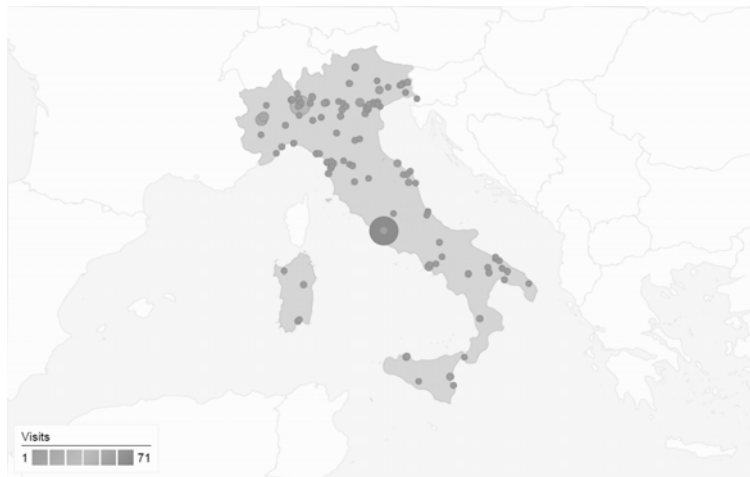
All traffic sources sent a total of 634 visits



## Top Traffic Sources

Sources	Visits	% visits	Keywords	Visits	% visits
(direct) ((none))	541	85.33%	tosoemoglobine	43	95.56%
google (organic)	45	7.10%	toso bioscience rivoli	1	2.22%
webmailcommunicator.alice.it	8	1.26%	www.tosoemoglobine.it	1	2.22%
mail.tiscali.it (referral)	7	1.10%			
wmail-new.libero.it (referral)	7	1.10%			

# Un anno di attività



This country/territory sent 601 visits via 131 cities

## Un anno di attività



**634 visits came from 6 countries/territories**

**TOSOH BIOSCIENCE** Dedicated to earn your trust.